



# 超越傳統 VMS

## AI 革新影像與事件管理

Argo 為 Spark 迪維科的 AI 影像辨識技術核心，基於 client-server 架構，整合 AI 影像分析與 VMS 管理，依場域需求客製化架構與解決方案。全功能的管理系統可無限擴充伺服器與攝影機，提供單一平台，讓使用者輕鬆進行全面性管理與監控，實現智慧化監控。

▶ AI 偵測: 人形 / 車輛 / 車牌 / 火焰 / 煙霧 / 跨線



▶ 數據儀表板

▶ LINE / E-Mail 警報通知

▶ 電子地圖

▶ 健檢醫生

▶ 遠端/本地監控設定

▶ 支援ONVIF及RTSP影像輸入

▶ 第三方硬體設備整合

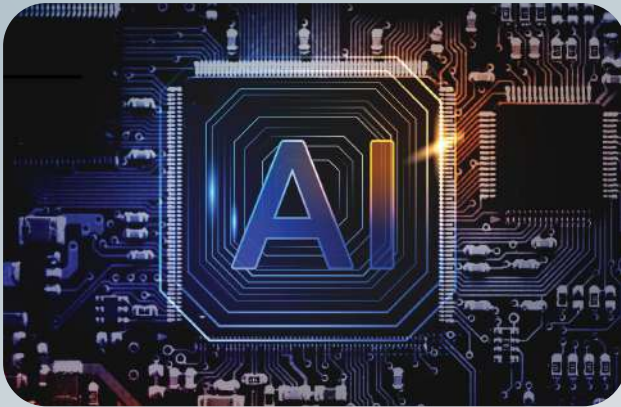
▶ 支援Master/Slave主從架構





spark  
Italian inSight

## 產品特色



### 搭載高效AI晶片

Argo系統搭載Kneron耐能AI晶片，具備精準的辨識能力、高效的能耗管理以及強大的智慧化功能，能夠滿足就地升級AI的需求。



### 多元精準AI偵測

Argo 可支援人形偵測、車輛偵測、台灣車牌辨識、煙霧/火焰偵測、入侵偵測、逗留偵測、跨線偵測等，透過AI精準判斷，輕鬆完成監控任務。

\*部分功能需選配



### 類比攝影機升級AI功能

市面上超過60%仍為類比攝影機，透過Argo，無須汰換舊的攝影機，就地升級AI功能。



### 健檢醫生

當Argo偵測到異常狀況時，將主動通知管理者，並給予基本故障排除流程。以便快速採取適當的措施，大幅減少中斷的時間，隨時保障資產。





## 產品特色



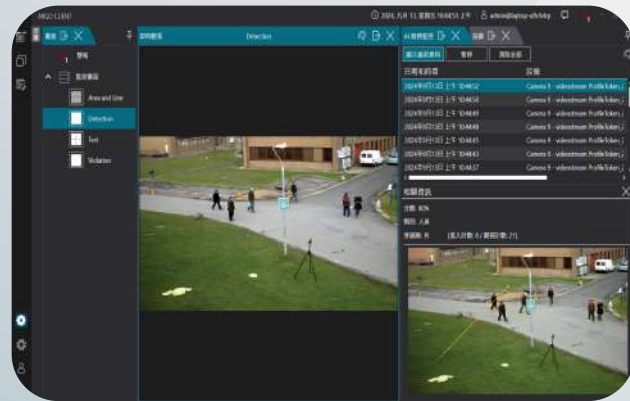
### LINE/E-mail警報通知

整合LINE與E-mail通知，能在事件發生時，透過電子郵件或LINE應用程式即時傳送通知，使管理者能即時掌握事件，並快速採取行動以降低風險。



### 進階事件警報管理

功能包含事件觸發前的多重警報條件 (AND/OR)、事件觸發時的多重視角影像 (連動攝影機)、事件觸發後的處置方式 (自由編輯警報 SOP)。



### 跨線偵測/跨線計數

Argo 的跨線偵測與計數功能提供精確偵測、多重計數、資料分析及即時監控，靈活適應各種安全管理需求。



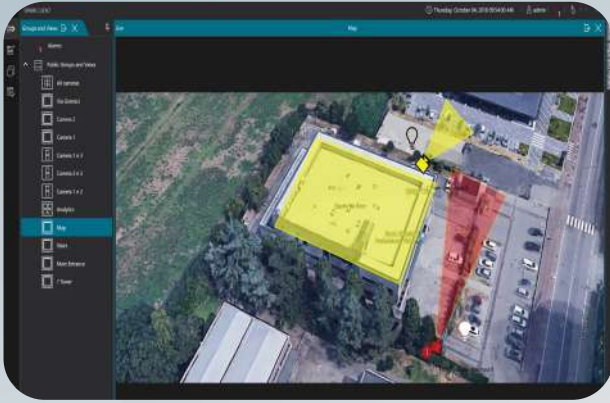
### 數據儀錶板

Argo可將攝影機影像資料視覺化，以圖形化方式呈現數據，使用者可以根據需求和喜好進行數據儀錶板的調整，具有高度客製化彈性。



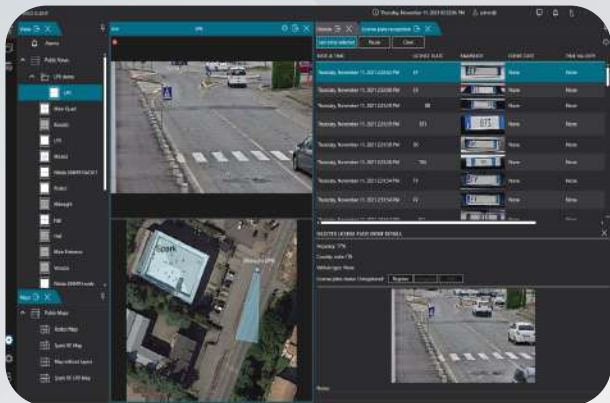
spark  
Italian inSight

## 產品特色



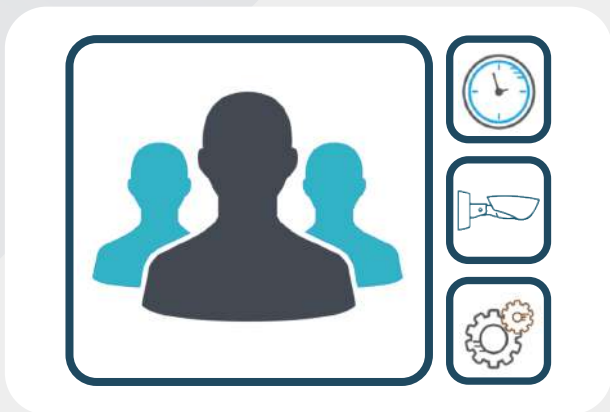
### 電子地圖

可匯入多層電子地圖並將攝影機拉至相對位置以模擬實際監控場域。當事件發生時，相關攝影機將跳出警報和即時影像，以利管理者快速處理。



### 車輛通行控制

Argo支援車牌攝影機和eTag，提供通行紀錄及客製化名單功能(如VIP、黑名單、白名單)，強化管理效能。系統還可生成車輛分類和進出時間的資料圖表，方便後續分析與管理。



### 進階使用者管理

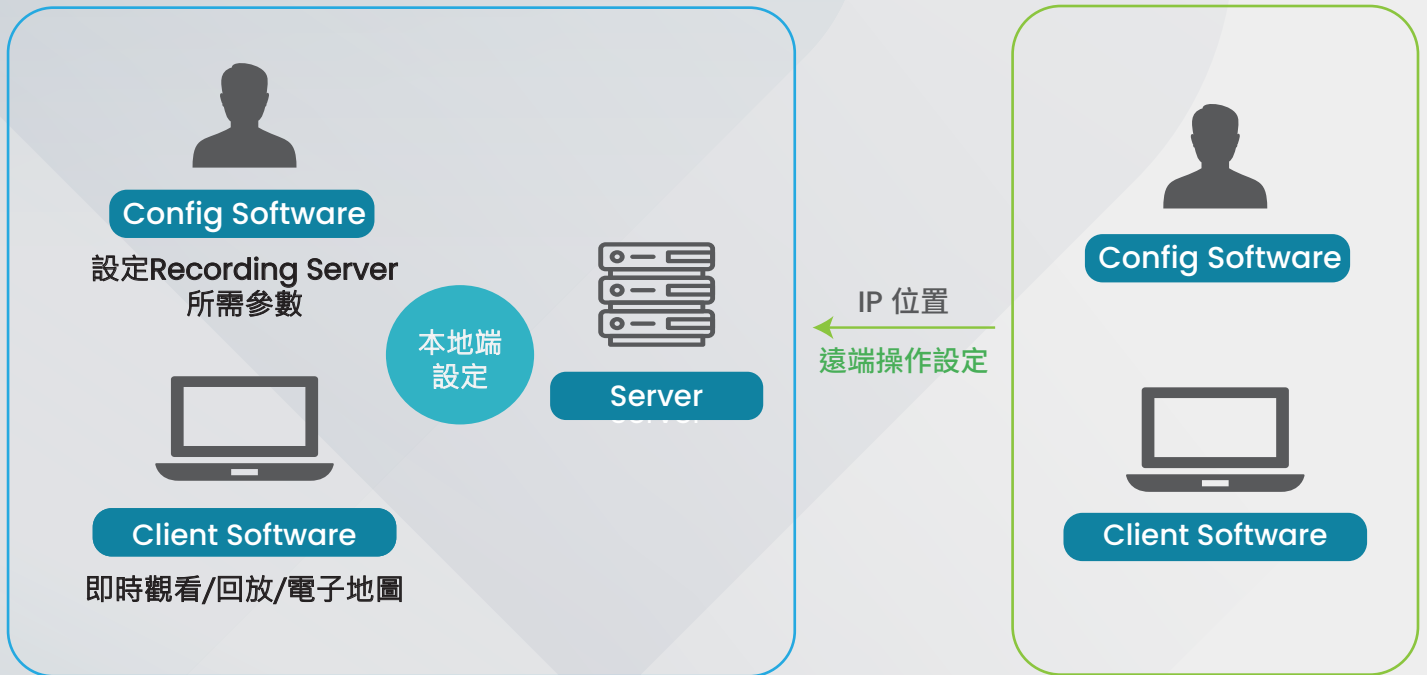
管理者可依據需求調整使用管理權限，包括指定攝影機、功能、時間排程等，所有權限設定可儲存至指定群組，便於後續新增使用者時直接套用相應的權限。



## 備援機制

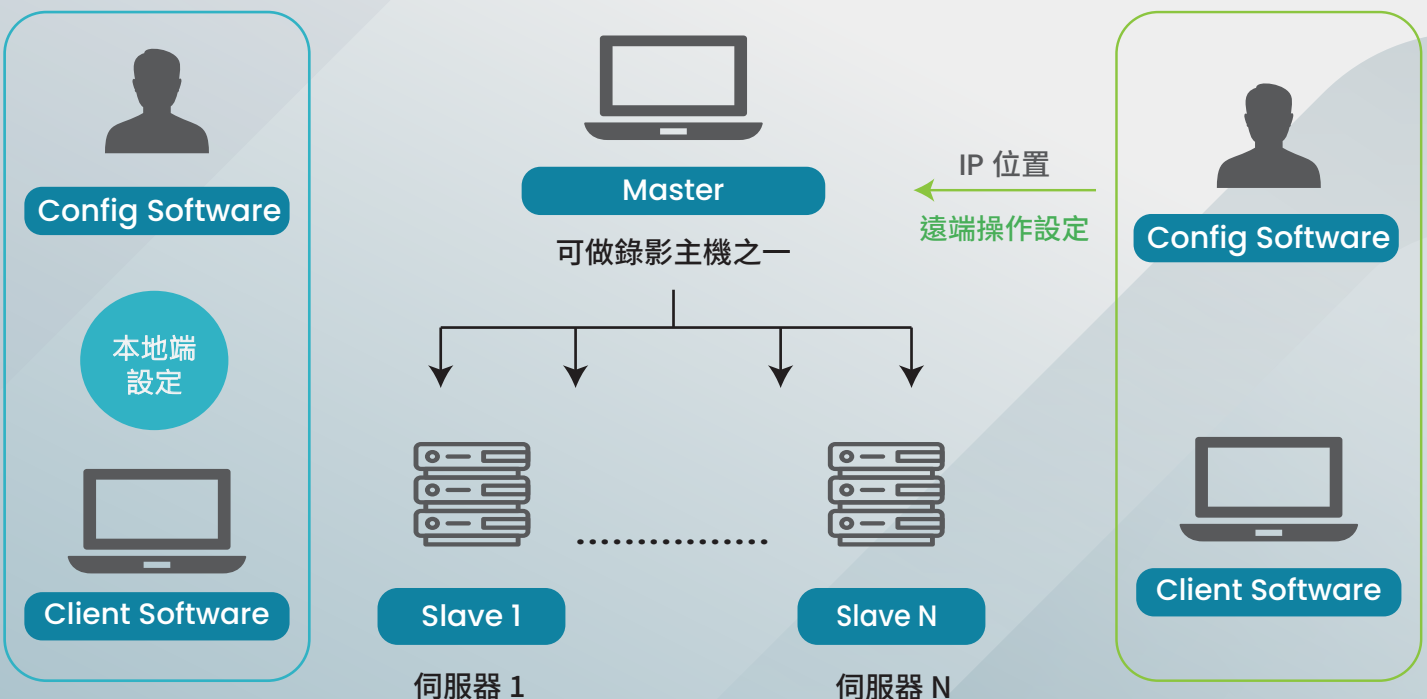
### 單機作業

可在本地端設定所需參數，亦可從遠端操作設定



### 主從架構(Master/Slave)

由一個伺服器做成Master，可加入多個伺服器做成Slave，方便使用者同時監看及管理多個主機畫面

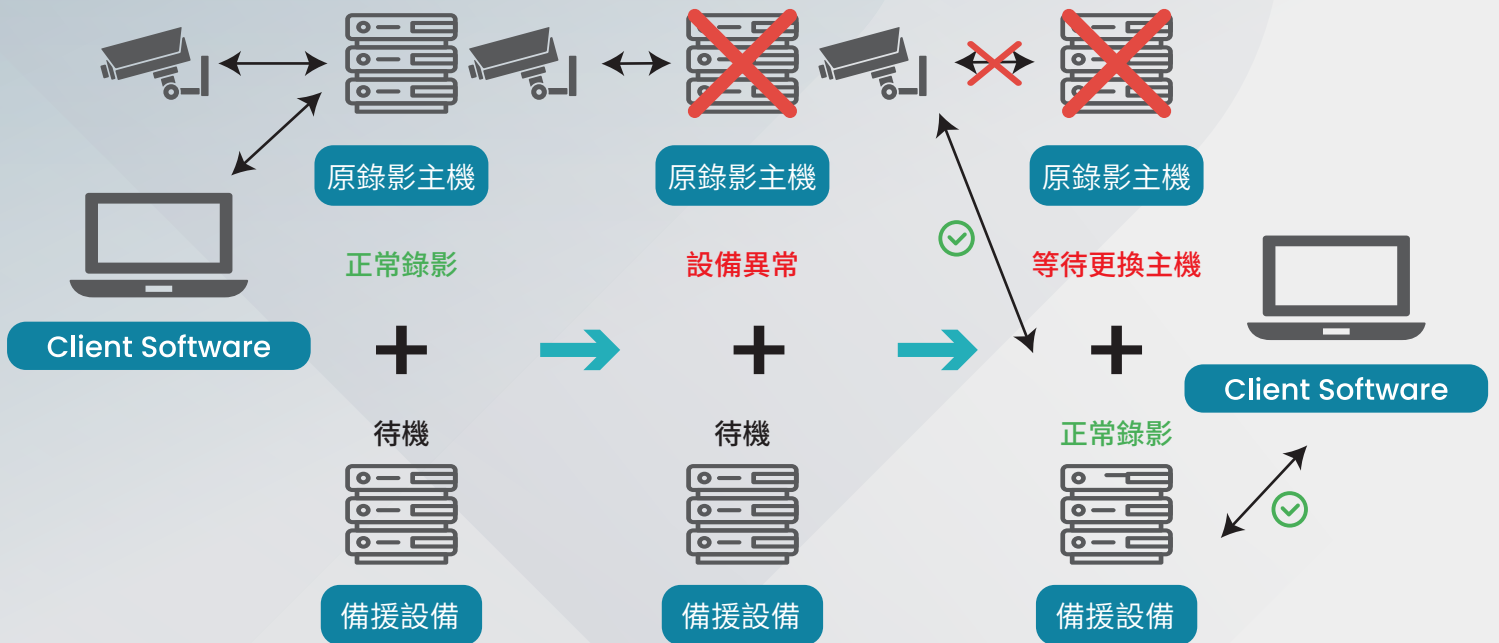




## 備援機制

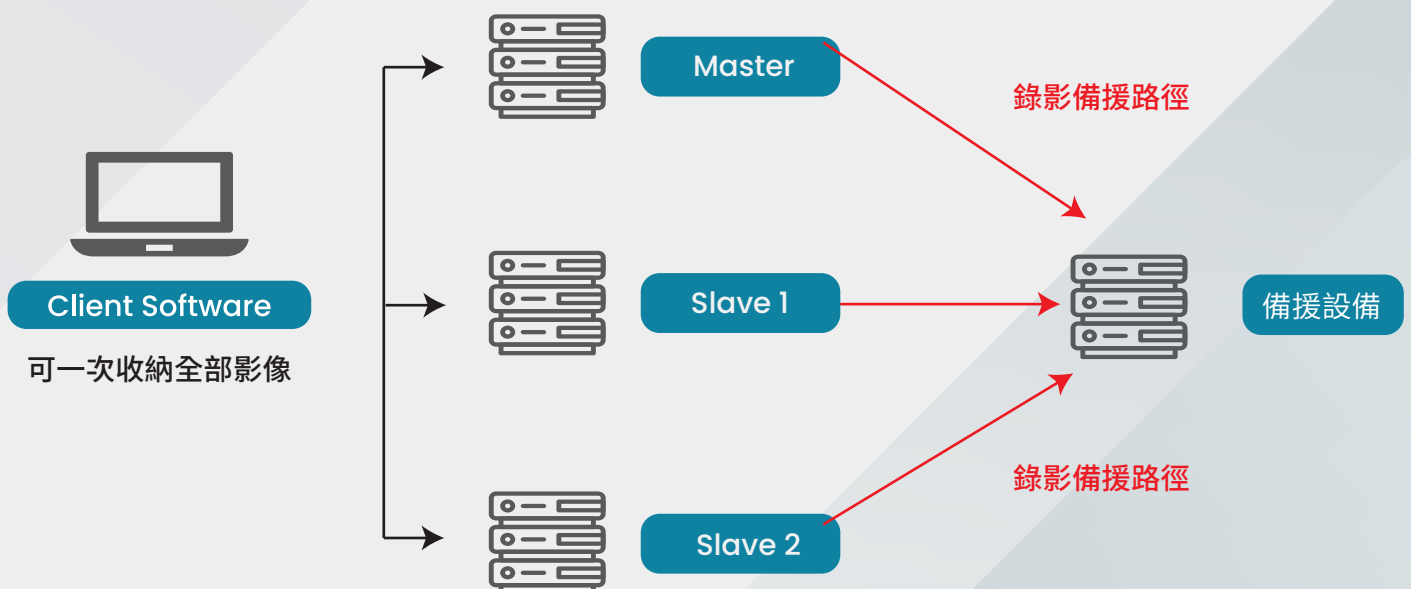
### 單機作業 N+1

原錄影設備異常時，將啟動備援設備錄影，不中斷原錄影功能



### 主從架構(Master/Slave) N+1

任一錄影設備異常，均會啟動備援設備錄影功能







## 規格列表

產品名稱	軟體名稱	Argo	
AI管理	AI 影像分析	- 人形/汽車、機車、腳踏車、卡車、巴士 - 物件偵測 - 密度偵測 - 逗留偵測	- 煙霧偵測 (選配) - 火焰偵測 (選配) - 台灣車牌辨識(選配) - Vaxtor車牌辨識(選配)
平台管理	數據儀表板 <sup>1</sup>	- 熱地圖 - 車輛分類: 汽車、機車、腳踏車、卡車、巴士	- 人形計數 - 車輛計數
	電子地圖	- 無地圖層數限制 - 無攝影機與設備添加數量限制 - 快速連接事件觸發影像	- 客製設備位置 - 客製設備視角 - 顏色區分攝影機警報狀態
	健檢醫生	- AI功能異常 - 攝影機斷線 - 網路斷線	- 硬碟異常 - CPU超載
	通行監控	- 即時顯示車牌號碼 <sup>1</sup>	
	LINE事件通知	- 分群組、時段通知、自訂內容 - LINE推播圖片(可設定間隔時間1-300秒)	
一般	相容性	Spark 攝影機、Omnieye 攝影機、第三方攝影機 <sup>3</sup>	
	作業系統	Win11 IoT, 支援多螢幕輸出	
	影像壓縮格式	H.265, H.264, MJPEG	
	音源類別	雙向語音 (client端)	
	即時觀看	- 客製使用者介面設計 - 支援切換串流	- 警報彈跳視窗 - 手動快照與錄影 - 支援 PTZ 控制
	錄影	- 持續/排程錄影 - 事件錄影	- 攝影機斷線回補 - 事件發生預錄影像
	回放	- 客製使用者介面設計 - 即時回放 - 同時回放多台攝影機影像 - 日期及時間軸顯示	- 事件回放 - 回放速度控制 - 手動快照
	匯出	- 匯出多台攝影機指定時間之影像 - 支援快照截圖及錄影	- 支援 MOV, MKV, MP4, AVI, Spark專有格式 - 支援浮水印
	認證	CA	

備註:

<sup>1</sup> 僅支援指定攝影機。

<sup>2</sup> 適用於整合過之攝影機型號。

<sup>3</sup> 第三方攝影機相容於 ONVIF 或 RTSP。



## 規格列表

### 事件管理

事件輸入	<ul style="list-style-type: none"> <li>- 可依據設備與時程客製化事件</li> <li>- AND/OR 觸發條件</li> <li>- 數位輸入</li> <li>- 攝影機智慧影像分析<sup>1</sup></li> <li>- AI 影像分析</li> </ul>	<ul style="list-style-type: none"> <li>- 系統相關事件</li> <li>- 使用者相關事件</li> <li>- 網路與設備相關設定</li> <li>- 第三方事件觸發 (含車牌辨識、eTag)</li> </ul>
事件輸出	<ul style="list-style-type: none"> <li>- 可客製化事件處理 SOP</li> <li>- 可設定事件收件者</li> <li>- 錄影 (支援事前、事後、錄影300秒)</li> <li>- 數位輸出</li> </ul>	<ul style="list-style-type: none"> <li>- LINE 警報通知</li> <li>- 回預設位置點</li> <li>- 開始巡迴移動</li> <li>- 連動攝影機跳出影像</li> </ul>

### 系統管理

使用者管理	可依據攝影機、功能、時程等設定使用者權限	
攝影機管理	攝影機基本設定	
第三方設備	<ul style="list-style-type: none"> <li>- 24G雷達人員動態偵測</li> <li>- 網路 I/O 模組</li> <li>- 台灣車牌辨識攝影機</li> </ul>	<ul style="list-style-type: none"> <li>- eTag讀取設備</li> <li>- 網路型 LED 顯示螢幕</li> </ul>

